

Vergleich Wärmeparkett mit Fernwärme - im gleichen Objekt

Hierbei handelt es sich um ein Einfamilienhaus in St. Michael im Burgenland, welches um 1900 erbaut wurde. Die Wände bestehen aus 40 cm dickem Backsteinmauerwerk ohne Vollwärmeschutz. Es gibt keinen Keller, die Fenster sind 2-fach verglast und insgesamt ist das Haus schlecht isoliert. Im EG wurde Wärmeparkett verwendet. In den restlichen Geschossen wird mit Fernwärme geheizt.

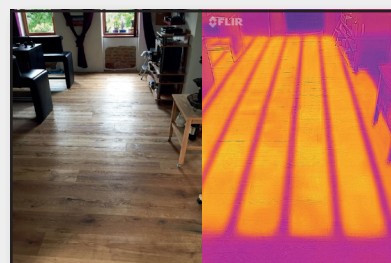
Fernwärme

Beheizte Fläche:		136,09 m ²
Preis pro kWh Fernwärme:		0,093 € (brutto inkl. Grundgebühr)
Anfangszählerstand:	01.10.2018	17.150 kWh
Letzte Ablesung:	01.10.2019	43.010 kWh
Gesamtverbrauch:		25.860 kWh
Abzüglich Warmwasser:	(-2.338 kWh)	23.522 kWh
Verbrauch je m ² in einem Jahr:		<u>172,84 kWh/m²a</u>
Heizkosten je m ² :		16,03 €



Wärmeparkett

Beheizte Fläche:		50,32 m ²
Preis pro kWh Strom:		0,185 € (brutto)
Anfangszählerstand:	01.10.2018	3.930 kWh
Letzte Ablesung:	01.10.2019	9.274 kWh
Gesamtverbrauch:		5.344 kWh
Abzüglich Hausstrom	(-2.183 kWh)	3.161 kWh
Verbrauch je m ² in einem Jahr:		<u>62,81 kWh/m²a</u>
Heizkosten je m ² :		11,66 €



Vergleich Verbrauch an kWh pro m² und Jahr:

Fernwärme
Faktor 2,75

Wärmeparkett
36,34 %

